



## ◀ ديناميكس® / هـ S100 ج ل مكبرات الصوت

### الميزات

- مكبر صوت نحيف وخفيف الوزن ومضغوط بقوة 100 واط
- قرص النيوديميوم يزيد من الأداء والموثوقية
- غطاء بلاستيكي المركب
- تتوفر ركائز التثبيت الخاصة بالمركبة لمعظم مركبات الشرطة والإطفاء/الخدمات الطبية الطارئة شائعة الاستخدام
- ضمان لمدة عامين

### المواصفات

- مواصفات متطلبات SAE و CCR Title 13 عند إقرانها بمكبر Federal Signal من الفئة A وصفارة إنذار إلكترونية

### تصميم لامع يفي بالأداء العالي

T-بصم بنيس / هـ S100C صوتاً بقوة 100 واط مصمماً لتحمل أصعب الظروف. يعتبر التصميم النحيف والوزن الخفيف مثاليًا لمعظم تطبيقات سيارات الشرطة، وسيارات الإطفاء، وشاحنات العمل. تتميز هذه السماعة بقرص النيوديميوم Federal Signal لزيادة الأداء والموثوقية. يصب غطاء ديناميكس/إي S100C من البلاستيك المركب - 30% المملوء بالزجاج (بولي إيثيلين تيريفثاليت). توفر مادة المركب عالية القوة مقاومة كيميائية جيدة وتحافظ على الصلابة في درجات الحرارة العالية. تتوفر سنادات تثبيت مجموعة سيارات متنوعة من ديناميكس/ E الخاصة S100C ليكون التثبيت بسيطاً.



تركيب متدفق مع شبكة  
ESFMT-EF



كيف تطلب

اختر الطراز

ES100C	السماعة ES100C / ديناميكنس، 100 واط، ذات مخرجات عالية، مضغوط، فئة أ
ES100C-DEU	السماعة، ES100C / ديناميكنس، 100 واط، ذات مخرجات عالية، مضغوط، فئة أ، مع موصل ألماني

سندات وحوامل عالمية

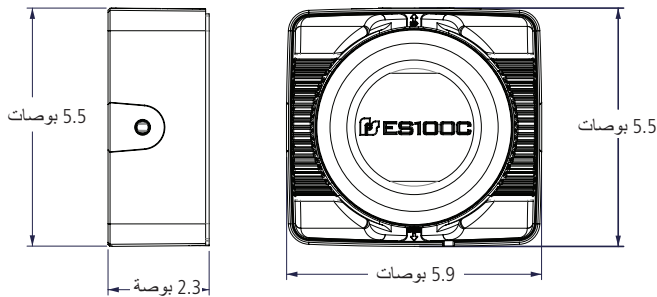
ESB-U	سنادة فقط - (1) ES100C
ESFMT-EF	حامل مجوف، شبكة كهربائية "F" من الفولاذ المقاوم للصدأ
ESBMT-SB	مصد/ التثبيت في السطح
ESFMT-EFB	تركيب متساح وشبكة سوداء

العدة والملحقات الخاصة بالمركبة

المركبة	سنة	نوع الركيزة/السنادة	نموذج
فورد			
إكسبيديشن	2021-2018	لا يوجد مثقاب، حامل مكبر صوت مزدوج فقط - (2) ES100C	ESB2-FRD15ND
F-150	2017-2015	السنادة فقط - (1) ES100C، لن يعمل مع طرز إيكوبوست	ESB-FRD15
F-150	2021-2015	لا يوجد مثقاب، سنادة مكبر صوت مزدوج فقط - (2) ES100C، طرز إيكوبوست	ESB2-FRD15ND
350/F-250	2016-2011	التركيب المركزي - (1) ES100C	ESB-12FHDC
فيوجن	2018-2016	لا يوجد مثقاب، عدة سنادات مختلطة - (1) ES100C و(2) MPS / IPX * المصابيح خلف الشبكة	ESBL-FUSN16ND
Police Interceptor Utility	2021-2020	عدة سنادات مختلطة - مصابيح (1) ES100C أو (1) AS124 و(2) MPS / IPX * خلف الشبكة، لن تعمل مع الموديلات الهجينة	ESBL-FPIU20
Police Interceptor Utility	2021-2020	لا يوجد مثقاب، سنادة فقط - (1) ES100C أو (1) AS124، للاستخدام مع مصدات الدفع التنافسية	ESB-FPIU20NDB
Police Interceptor Utility	2021-2020	لا يوجد مثقاب، سنادة مكبر صوت مزدوج فقط - (2) ES100C أو (2) AS124، للاستخدام مع مصدات دفع تنافسية	ESB2-FPIU20NDB
Police Interceptor Utility	2021-2020	لا يوجد مثقاب، سنادة فقط (1) ES100C أو (1) AS124، للاستخدام مع مصدات الدفع من سلسلة Federal Signal's PBX أو في حالة عدم استخدام ممتص الصدمات	ESB-FPIU20ND
Police Interceptor Utility	2021-2020	لا يوجد مثقاب، سنادات مكبرات صوت مزدوج فقط (2) ES100C أو (2) AS124، للاستخدام مع مصدات الدفع من سلسلة Federal Signal's PBX أو في حالة عدم استخدام ممتص الصدمات	ESB2-FPIU20ND
عبور	من 2015 إلى 2020	تركيب مصد القرص، (1) CA، ES100C العنوان 13 شكوى عند تركيبه كزوج	ESB-FTRANS-D
عبور	من 2015 إلى 2020	سنادة مصد بجانب الراكب (1) CA، ES100C عند تركيبه كزوج	ESB-FTRANS-P
عبور	2018-2015	مبيت بجانب السائق مع شبكة كهربائية "ES100C (1) - F"	ESB-FTH-D
عبور	2018-2015	مبيت بجانب الراكب مع شبكة كهربائية "ES100C (1) - F"	ESB-FTH-P
دودج			
تشارجر	2021-2015	عدة سنادات مختلطة - مصابيح * (1) ES100C و(2) MPS / IPX خلف الشبكة، لا تثبت مع مضخم الصوت	ESB-CHGR15
تشارجر	2021-2015	ركيزة مكبر الصوت المزدوج فقط - (2) ES100C، لا يعمل مع خيار نظام تحكم توافقي في التطواف	ESB2-CHGR15
دورانجو SSV	من 2015 إلى 2020	عدة سنادات مختلطة - (1) ES100C و(2) MPS / IPX * الأضواء خلف الشبكة	ESB-DUR15
دورانجو بورسيت	2020-2019	لا يوجد مثقاب، عدة سنادات مختلطة مزدوجة - مصابيح * (2) ES100C و(2) MPS / IPX خلف الشبكة، ستعمل مع شبكة من نوع R / T فقط	ESBL2-DUR19ND
الرامات "الذاكرة العشوائية في الهواتف والحواسيب"	2018-2016	عدة سنادات مختلطة - مصابيح * (1) ES100C و(2) MPS / IPX خلف الشبكة، لن تعمل المصابيح النشطة	ESBL-RAM16

المركبة	عام	نوع الركيزة/السنادة	نموذج
رام كلاسيكي/ذاكرة عشوائية تقليدية	2020-2019	عدة سنادات مختلطة - مصابيح (1) ES100C و (2) MPS / IPX * خلف الشبكة	ESBL-RAM16
متسابق	2019	تركيب المصد الجانبي للسائق - (1) ES100C	ESB-SPRNTR19-D
متسابق	2019	حامل المصد الجانبي للركاب - (1) ES100C	ESB-SPRNTR19-P
شيفروليه			
سيلفرا دو	2018-2015	لا يوجد مثقاب، عدة سنادات مختلطة - مصابيح * (1) ES100C و (2) MPS / IPX خلف الشبكة، ستعمل مع مصابيح نشطة	ESBL-SIL17ND
شيفروليه سيلفرا دو إتش دي	2020-2019	بدون مثقاب، سنادة فقط (1) ES100C	ESB-SILHD20ND
شيفروليه سيلفرا دو إتش دي	2020-2019	لا يوجد مثقاب، سنادات مزدوجة (2) ES100C	ESB2-SILHD20ND
تاهو	2016-2015	سنادة فقط - (1) ES100C	ESB-TAH15
تاهو	2020-2017	لا يوجد مثقاب، عدة سنادات مختلطة - مصابيح * (1) ES100C و (2) MPS / IPX خلف الشبكة	ESBL-TAH17ND
تاهو	2020-2018	لا يوجد مثقاب، عدة سنادات مختلطة مزدوجة - مصابيح * (2) ES100C و (2) MPS / IPX الأضواء خلف الشبكة	ESBL2-TAH18ND
تاهو	2021	لا يوجد مثقاب، عدة سنادات مختلطة - مصابيح * (2) ES100C و (2) MPS / IPX خلف الشبكة	ESBL2-TAH21ND
تاهو	2021	لا يوجد مثقاب، سنادات مزدوجة (2) ES100C	ESB2-TAH21ND
ترافيرسا	2017-2016	لا يوجد مثقاب، سنادة فقط - (1) ES100C	ESB-TRAV16ND
عدة سنادات بالمركبة			
دودج رام إتش دي	2019-2018	تشتمل العدة على (2) مكبر صوت ES100C و (2) ESB-12RAMHD	12RAMHD-ES100
فورد 450/E-350	الجميع	تشكل العدة (2) مكبر صوت ES100C و (2) ESB-12FEVN	12FEVN-ES100
فورد ترانزيت	من 2015 إلى 2020	تشمل العدة (2) مكبر صوت ESB-FTRANS-D (1) ، ES100C و (1) ESB-FTRANS-P، المتوافقة مع متطلبات لوائح كاليفورنيا	ES100-FTH
كينورث، جنرال موتورز، فورد F-650، فورد 450/E-250	الجميع	العدة تشمل عدد (2) مكبر صوت ES100C و (2) ESFMT-EF	ES100-ESFMT-EF

\*مصابيح MPS / IPX المتوافقة مع سنادات ES100C هي IPX3، وIPX6، وMPS6، وMPS6U، وMPS12، وMPS12U، وMPSW9



## المواصفات

المواصفات	المواصفات
مواد التثبيت/الغلاف	بلاستيك مركب (30% من بولي إيثيلين تيرفتالات مملوءة بالزجاج)
درجة حرارة التشغيل	-40°س إلى +80°س
قوة	100 واط
مخرجات الصوت	متطلبات جمعية مهندسي السيارات ولوائح كاليفورنيا J1849 13
المواصفات	المادية
الارتفاع	5.5 بوصات (14 سم)
العرض	5.9 بوصات في (15 سم)
العمق	2.3 بوصة (5.8 سم)
وزن الشحنة	
مكبر الصوت فقط	5.0 أرطال (2.3 كجم)
	5.3 أرطال (2.4 كجم)



ESB-FTRANS-D



ESB-TAH15



ESFMT-EF



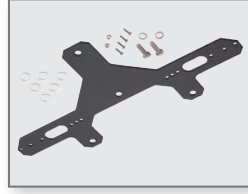
ESBMT-SB



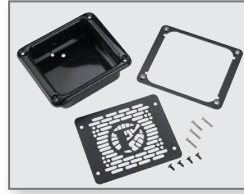
ESB-U



ESB-FTRANS-P



ESB-DUR15



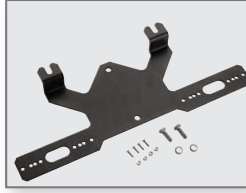
ESB-FTH-P



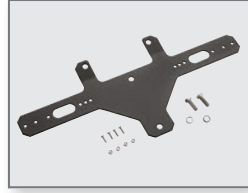
ESB-FTH-D



ESB-FRD15



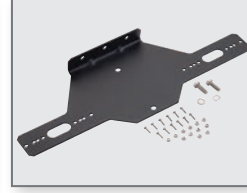
ESBL-TAH17ND



ESBL-RAM116



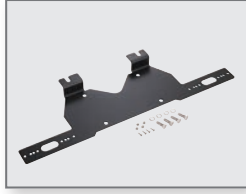
ESBL-FUSN16ND



ESB-CHGR15



ESB-TRAV16ND



ESBL2-TAH18ND



ESB2-FRD15ND



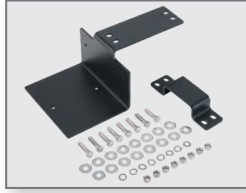
ESB2-CHGR15



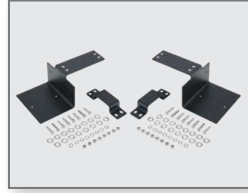
ESBL-FPIU20



ESBL-SIL17ND



ESB-FPIU20NDB



ESB-FPIU20ND



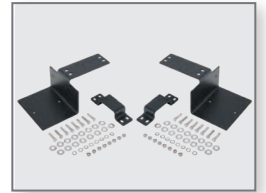
ESB2-FPIU20ND



ESB2-SILHD20ND



ESB-SILHD20ND



ESB2-FPIU20NDB

تحذير: قد تُصدر صفارات الإنذار ومكبرات الصوت أصواتاً عالية المستوى ضرورية لطلب حق الطريق.  
قد تسبب صفارات الإنذار ومكبرات الصوت ضرراً في السمع. قم بارتداء واقي السمع.

DynaMax هي علامات تجارية مسجلة لمؤسسة Federal Signal  
إيكويست هي علامة تجارية مسجلة لشركة سيارات فورد.

Federal Signal M2516ARB | 42021 شركة 2021 ©

**FEDERAL SIGNAL**