

PATHFINDER®

SIMPLEMENTE ENFOCADO

Reduzca los pasos y maximice la seguridad

PATHFINDER®

ACTIVACIÓN SIMPLIFICADA DE LUCES Y SIRENAS

**PARA QUE LA SEGURIDAD
ESTÉ SIEMPRE EN EL FOCO**

Cuando los oficiales realizan una persecución, cada segundo cuenta. No hay tiempo para distraerse. Al reducir los pasos para activar las luces y la sirena, el sistema de respuesta vehicular **Pathfinder®** libera a los oficiales para que se enfoquen completamente en su tarea.

Mantenga la seguridad a la vanguardia con el único sistema totalmente automatizado que combina control de luces, sirena y Rumbler®.





UN MUNDO DE CONTROL A SU ALCANCE.



Función Rumbler® integrada.

Llame la atención y despeje el tránsito de manera más efectiva que con un tono de sirena estándar.



Función integrada de tonos doble.

Brinda un incremento del 50 % en la distancia de advertencia sonora, en comparación con los sistemas de sirena de tono simple.



Un alto nivel de capacidad de control personalizable.

Personalice fácilmente los requisitos únicos de su flota.



Fácil de instalar. Totalmente compatible con el sistema de diagnóstico a bordo (OBD, por sus siglas en inglés) de su vehículo.

Ahorre tiempo y gastos con una integración vehicular perfecta.

REDUZCA LOS PASOS TÁCTICOS Y MEJORE LA SEGURIDAD DE LOS OFICIALES

INTEGRACIÓN PERFECTA DE OBD PARA MANTENER EL ENFOQUE EN LA RESPUESTA DE EMERGENCIA



Programas personalizados de luces y sirenas Pathfinder®, que otorgan a los oficiales un control completo en situaciones de emergencia.



LUCES ALTAS: ACTIVACIÓN

Cambiar las luces de advertencia por proyección de luz es tan fácil como activar las luces altas del vehículo, lo que mantiene la vista del oficial en la escena.



ILUMINACIÓN

La proyección de luz ilumina rápidamente la escena de emergencia para otorgar seguridad a los oficiales.



ACTIVACIÓN MEDIANTE EL FRENO

El oficial aplica el freno para activar módulos adicionales de luz de freno, mientras mantiene los patrones de parpadeo de las luces de advertencia.



ACTIVACIÓN MEDIANTE LA BOCINA

Exige atención en medio del tránsito: simplemente, toque la bocina para aumentar la velocidad de los patrones de parpadeo de las luces y cambiar los tonos de la sirena.



PUERTA CERRADA: ADVERTENCIA COMPLETA

Cuando el oficial está en el vehículo con las puertas cerradas, las luces de advertencia estarán completamente activadas.



PUERTA ABIERTA: APAGADO DE LA TAPA DE EXTREMO

Cuando el oficial abre la puerta del conductor o del acompañante, Pathfinder® desactiva automáticamente las luces de callejón para ofrecer una vista sin obstáculos y activa las luces del estribo para iluminar el camino del oficial.

SOFTWARE DEL PATHFINDER®

PERSONALICE SUS CONTROLES DE LUZ Y SIRENA



El software de configuración de la Red de Convergencia de Federal Signal facilita la personalización del Pathfinder a las necesidades específicas de su flota y el acceso a las variadas funciones y los beneficios personalizados del controlador. Simplemente, conecte un USB a una computadora y descargue las funciones del software programado a la sirena.

Los programas se pueden extraer, modificar y almacenar para facilitar el servicio y la reutilización, lo que brinda a los usuarios la capacidad de clonar una flota completa.



Tecnología de la Red de Convergencia de FS

Instalación donde solo debe enchufar para poder usar: 2 puertos seriales para productos de la Red de Convergencia de FS.



Función de temporizador programable

Detecta el estado de encendido del vehículo y el voltaje de la batería para desactivar automáticamente la iluminación y otros dispositivos, lo que reduce el consumo de la batería del vehículo.



Una biblioteca de tonos de sirena

Variedad de tonos de sirena SmartSiren®, Unitrol®, PA300 y Powercall que llaman la atención.

Tonos de sirena adicionales disponibles.



Mensaje de voz

Seleccione entre mensajes pregrabados estándares o mensajes de voz personalizados opcionales para transmitir alertas.

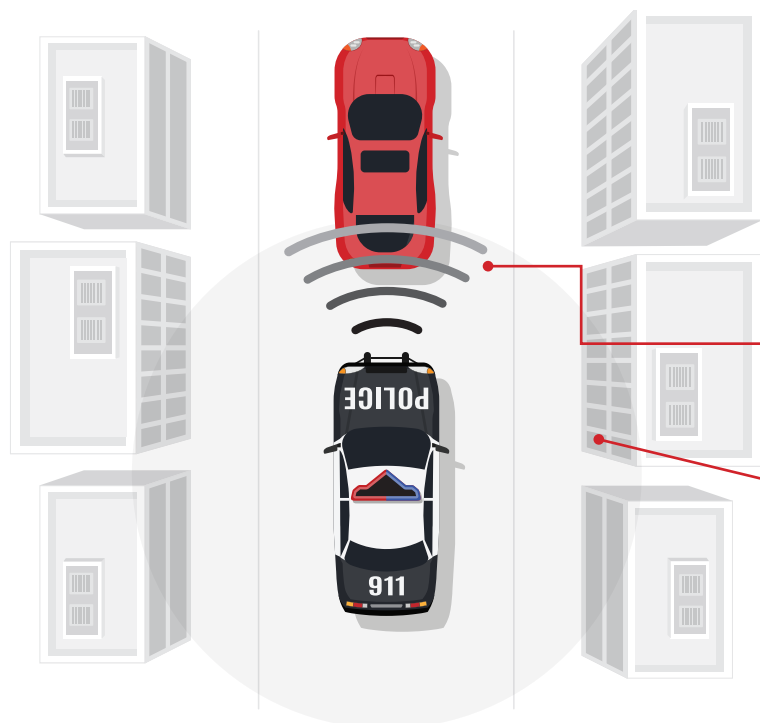
Mensajes de voz personalizados disponibles por una tarifa adicional.

DESPEJE DEL CAMINO

FUNCIÓN RUMBLER® O DE TONO DOBLE PARA UNA RESPUESTA MÁXIMA CUANDO MÁS SE NECESITA.



Al responder a una llamada, la seguridad es primordial. Pathfinder® se comercializa con la función de despeje de tránsito Rumbler® o la integración de tonos dobles para lograr el despeje cuando más lo necesita.



RUMBLER.

2 VECES MÁS POTENTE DONDE ES IMPORTANTE

Las bajas frecuencias de Rumbler® ofrecen hasta 10 dB más de presión sonora dentro de los vehículos civiles cercanos a su vehículo de emergencia, lo que capta la atención y despeja el tránsito de manera más efectiva que un tono de sirena estándar.

La presión sonora varía según el tipo de vehículo y la distancia.

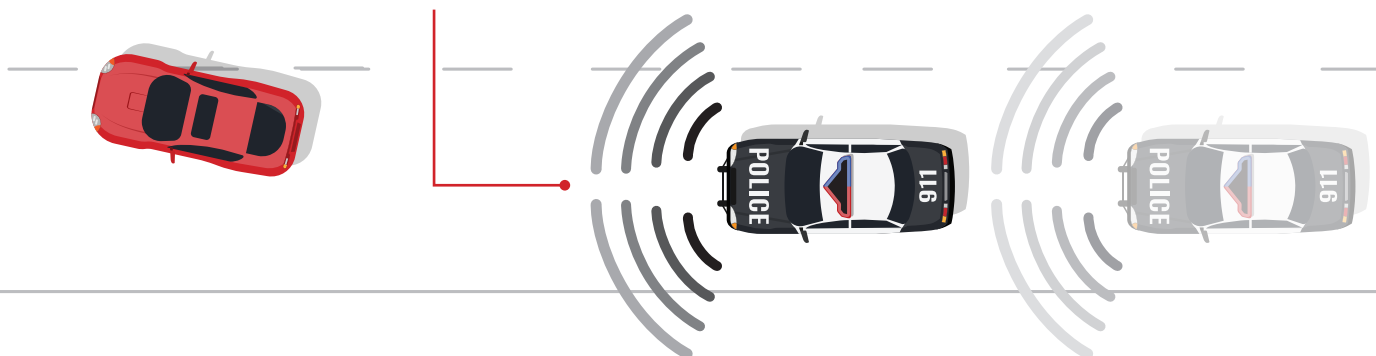
Los tonos de baja frecuencia actúan simultáneamente con la sirena principal, penetrando los vehículos cercanos.

Particularmente efectivo para usos de la policía y los bomberos/emergencias médicas en entornos urbanos densos con tránsito vehicular pesado.



TONO DOBLE

Proporciona un incremento del 50 % en la distancia de advertencia sonora, en comparación con los sistemas de altavoz simple/tono simple. El tono doble crea la percepción de una respuesta de emergencia de varios vehículos, ideal para patrullar carreteras.

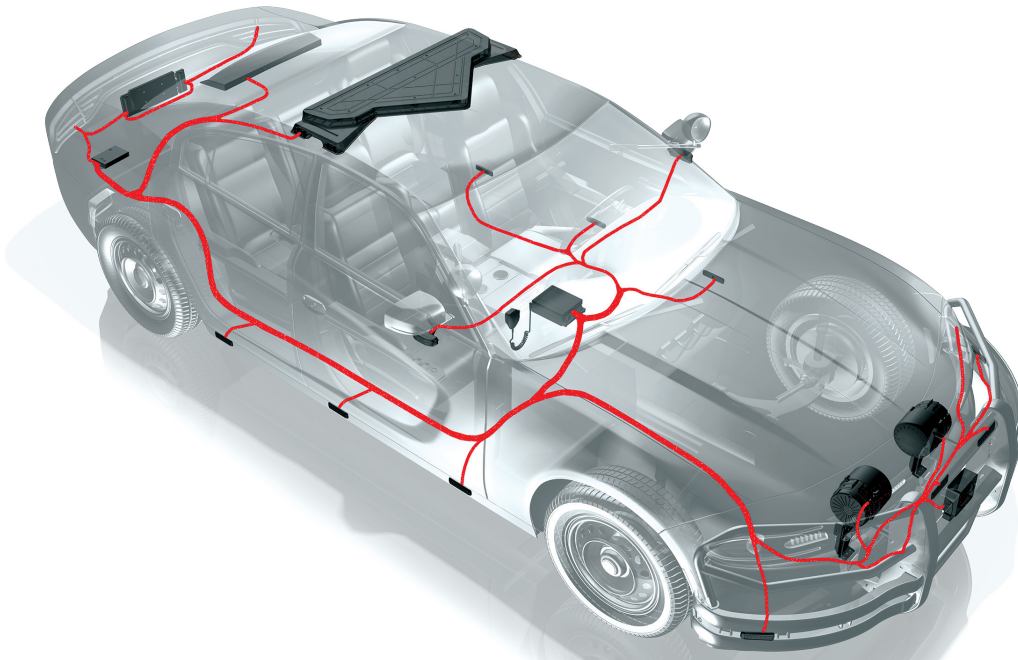


FÁCIL DE INSTALAR

FUNCIONES INTEGRADAS QUE FUNCIONAN CON EL SISTEMA OBD DE SUS VEHÍCULOS.



Integración: una simple conexión para enchufar. Con un cable vehicular específico, Pathfinder® funciona con el sistema existente de bus CAN del vehículo para integrarse a él sin problemas, lo que permite el control de la luz y la sirena en eventos del vehículo. El uso de la integración vehicular de FS también elimina la necesidad de cablear por separado funciones como la transferencia de la bocina o el encendido del vehículo, lo que reduce en gran medida el tiempo y el costo de la instalación.



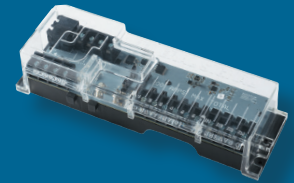
MÓDULO DE EXPANSIÓN POSTERIOR

- Instalación más rápida y fácil, y control distribuido de la iluminación.
- Proporciona la capacidad de hacer parpadear y apagar las luces de freno, traseras, de giro y de retroceso de los fabricantes originales, así como también apagar la tercera luz de freno.
- Elimina la necesidad de una luz intermitente en el faro trasero.
- Dieciocho [18] salidas de relé totalmente programables de estado sólido (16 altas de 7,5 amperios y 2 altas de 20 amperios).
- Nueve [9] relés de corte de energía.
- Tres [3] puertos de la Red de Convergencia de FS.
- Se pueden usar hasta dos módulos de expansión con una sirena Pathfinder.
- Arnés de cables de conexión de la luz trasera específicos de cada vehículo disponibles para Dodge Durango 2020, Dodge Charger Pursuit 2015-2020, Chevrolet Tahoe 2015-2020 y Ford Police Interceptor Utility 2020.



MÓDULO DE EXPANSIÓN DE 24 CANALES

- Instalación más rápida y fácil, y control distribuido de la iluminación.
- Salidas de relé de estado sólido de 24 canales, 2,5 A máx. (activo en alto), 30 A máximo en total.
- Enlo que lo vuelve ideal para el montaje debajo el capó.
- Todas las conexiones son resistentes a la intemperie.
- Cable CAT5 de 25 pies (7,62 m) preconectado para integrar con una sirena Pathfinder.
- Se pueden usar hasta cuatro módulos de expansión de 24 canales con una sirena Pathfinder.
- Dos circuitos aislados por diodos que se pueden utilizar para hacer parpadear la iluminación de los fabricantes originales.
- Las salidas se pueden atenuar y establecer como parpadeantes o fijas.



MÓDULO DE DISTRIBUCIÓN DE ENERGÍA

- Instalación más rápida y fácil, y energía/conexión a tierra distribuida.
- Elimina la necesidad de portafusibles montados externamente.
- Carga máxima de 100 amperios.
- Ocho [8] luces indicadoras LED rojas a la izquierda de cada portafusibles se iluminarán si un fusible se quema y tiene una carga.
- Cuatro [4] salidas programables a través del Pathfinder.
- Cuatro [4] luces indicadoras LED verdes encima de las cuatro [4] salidas programables se iluminarán cuando la salida esté activa.
- Cuatro [4] puertos de la Red de Convergencia de FS.



OPCIONES DE CONTROLADOR



PF200
 Controles autónomos con perilla giratoria e interruptor corredizo.



PF200H
 Controlador de mano/micrófono con 14 pulsadores.



PF2004S
 Controlador remoto de montaje en superficie con 4 pulsadores.



PF200R
 Controlador remoto de montaje en superficie con perilla giratoria e interruptor corredizo.



PF200S17B
 Controlador remoto de montaje en superficie con 17 pulsadores e interruptor corredizo.



PF200S6
 Controlador remoto de montaje en superficie con 6 pulsadores e interruptor corredizo.

Para obtener más información, visite fedsig.com/pathfinder-siren-light-controller.

2645 Federal Signal Drive, University Park, IL 60484
 Tel. 800.264.3578 C. e. policefireorders@fedsig.com



Advertencia: Las sirenas y los altavoces producen sonidos FUERTES necesarios para solicitar el derecho de paso. Las sirenas y los altavoces pueden dañar la audición. Use protección auditiva. Pathfinder y Rumbler son marcas registradas de Federal Signal Corporation. Dodge es una marca registrada de sus respectivos dueños.

Pathfinder es una marca registrada de Federal Signal Corporation.
 Ford, Dodge y Chevrolet son marcas registradas de sus respectivos dueños.

© 2019-2020 Federal Signal Corporation. 11/20 | M1455